

# Ein Männlein steht im Walde

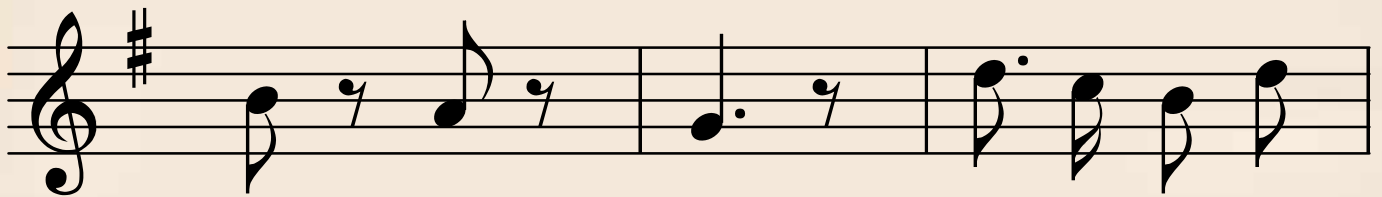
Volksweise. Worte: H. Hoffmann von Fallersleben



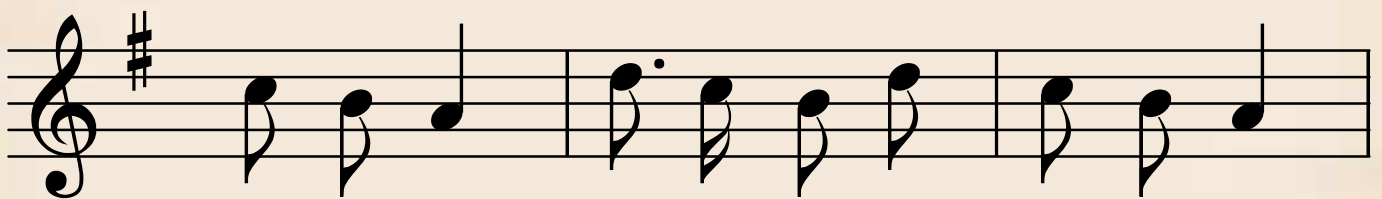
1. Ein Männ-lein steht im Wal-de ganz still und  
2. Ein Männ-lein steht im Wal-de auf ei - nem



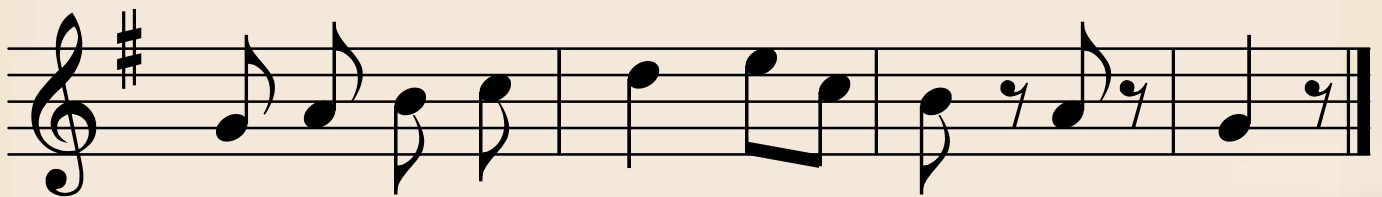
stumm;  
Bein es und hat von lau - ter Pur - pur ein  
und hat auf sei-nem Haup - te ein



Mänt' - lein um. Sagt, wer mag das  
Käpp - lein klein. Sagt, wer mag das



Männ-lein sein, das da steht im Wald al - lein  
Männ-lein sein, das dort steht auf ei - nem Bein



mit dem pur-pur - ro - ten Män - te - lein?  
mit dem klei-nen schwar-zen Käp - pe - lein?